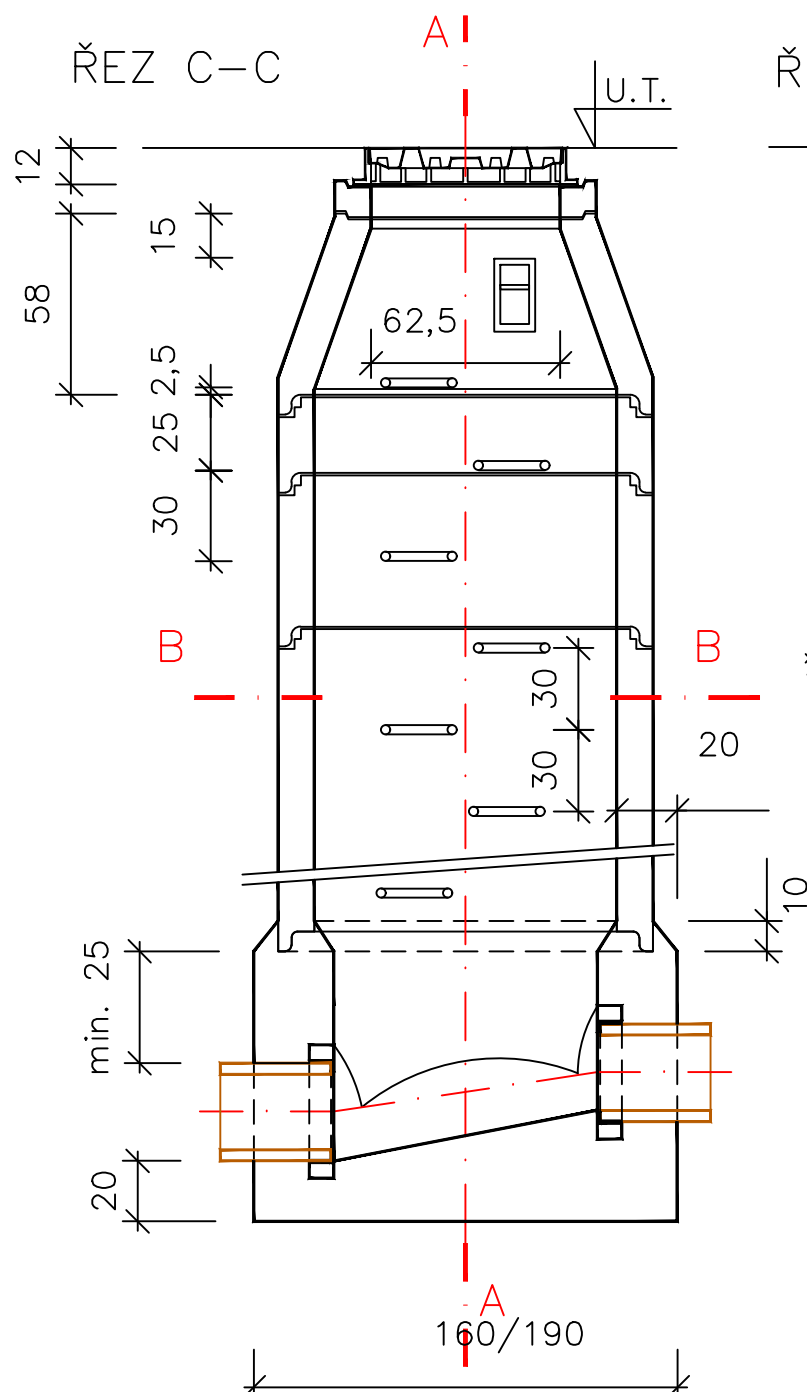


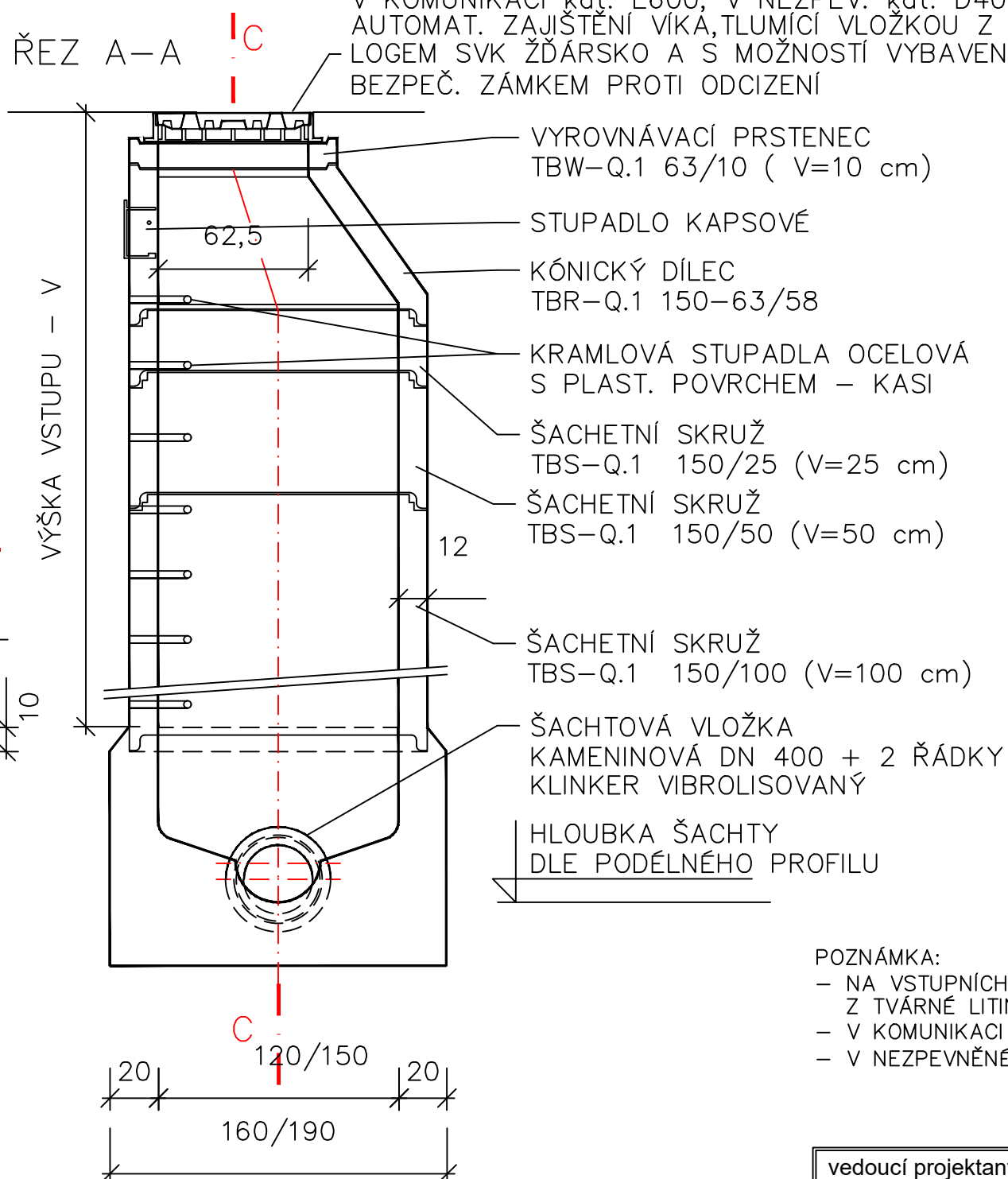
VZOROVÁ VSTUPNÍ ŠACHTA - KRUHOVÁ

POKLOP Z TVÁRNÉ LITINY BEZ VENTILACE KRUHOVÝ
V KOMUNIKACI kat. E600, V NEZPEV. kat. D400
AUTOMAT. ZAJIŠTĚNÍ VÍKA, TLUMÍCÍ VLOŽKOU Z PE,
LOGEM SVK ŽDÁRSKO A S MOŽNOSTÍ VYBAVENÍ
BEZPEČ. ZÁMKEM PROTI ODCIZENÍ

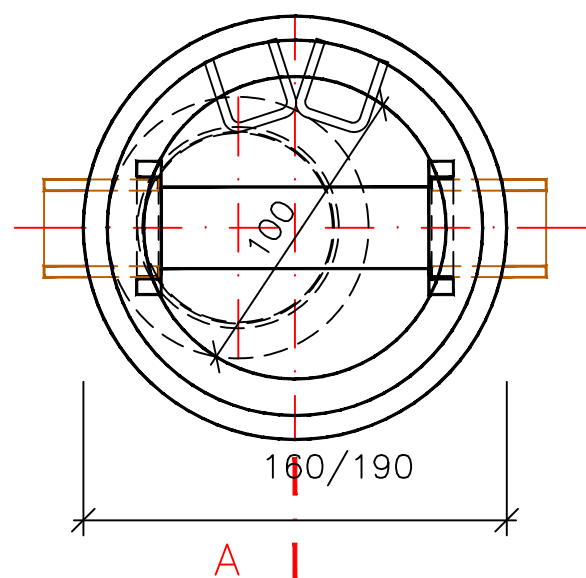
ŘEZ C-C



ŘEZ A-A



ŘEZ B-B



POZNÁMKY:

- * DÍLCE JSOU NAVRŽENY Z KATALOGŮ TUZEMSKÝCH VÝROBCŮ
- * POD POKLOP JE MOŽNO DÁLE POUŽÍT PRSTENCE VÝŠKY 6 NEBO 8 cm MAX NA VÝŠKU 300 mm VČETNĚ VÝŠKY POKLOPU. JINAK POUŽÍT ŠACHETNÍ DÍL DN 1000/300mm.
- * MIN. HL. MŮŽE BÝT SNÍŽENA VYPUŠTĚNÍM NĚKTERÉ ŠACH. SKRUŽE
- * VÝŠKA POKLOPU BUDE UROVNĚNA DO ÚROVNĚ UPRAV. TERÉNU
- * VYROVNÁVACÍ KROUŽKY BUDOU SPOJOVÁNY LEPIDLEM ZAJIŠŤUJÍCÍM VODOTĚSNOST A PLASTICITU

VYROVNÁVACÍ PRSTENEC
TBW-Q.1 63/10 (V=10 cm)

STUPADLO KAPSOVÉ

KÓNICKÝ DÍLEC
TBR-Q.1 150-63/58

KRAMLOVÁ STUPADLA OCELOVÁ
S PLAST. POVRCHEM - KASI

ŠACHETNÍ SKRUŽ
TBS-Q.1 150/25 (V=25 cm)

ŠACHETNÍ SKRUŽ
TBS-Q.1 150/50 (V=50 cm)

ŠACHETNÍ SKRUŽ
TBS-Q.1 150/100 (V=100 cm)

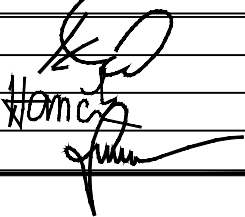

ŠACHTOVÁ VLOŽKA
KAMENINOVÁ DN 400 + 2 ŘÁDKY
KLINKER VIBROLISOVANÝ

HLOUBKA ŠACHTY
DLE PODÉLNÉHO PROFILU

POZNÁMKA:

- NA VSTUPNÍCH ŠACHTÁCH UMÍSTĚNÝCH VE VOLNÉM TERÉNU BUDE OSAZEN POKLOP Z TVÁRNÉ LITINY VYBAVENÝ BEZPEČNOSTNÍM OPATŘENÍM ZNEMOŽŇUJÍCÍM ODCIZENÍ RÁMU
- V KOMUNIKACI BUDOU POUŽITY POKLOPY PLOVOUCÍ 130 - 150mm (KEN81B)
- V NEZPEVNĚNÉM TERÉNU BUDOU POUŽITY POKLOPY LITINOBETONOVÉ 160mm (KDB81B)

TABULKA ORIENTAČNÍHO MNOŽSTVÍ ZEMINY VYTLAČENÉ JEDNOTLIVÝMI KOMPONENTY ŠACHTY	
NÁZEV KOMPONENTU	MNOŽSTVÍ ZEMINY (m ³)
POKLOP LITINOVÝ BEZ VENTILACE	0,0339
PODKLADNÍ PRSTENEC TBW-Q.1 63/6 (V= 6cm)	0,0353
PODKLADNÍ PRSTENEC TBW-Q.1 63/8 (V= 8cm)	0,0470
PODKLADNÍ PRSTENEC TBW-Q.1 63/10 (V=10cm)	0,0588
KÓNICKÝ DÍLEC TBR-Q.1 100-63/58	0,5077
ŠACHETNÍ SKRUŽ TBS-Q.1 100/25(V=25cm)	0,3018
ŠACHETNÍ SKRUŽ TBS-Q.1 150/50(V=50cm)	0,6035
ŠACHETNÍ SKRUŽ TBS-Q.1 150/100(V=100cm)	1,2070
PREFA DNO S ŠACHETNÍ VLOŽKOU KAMENINOVOU DN 800/1000	1,3847

vedoucí projektant	Ing. Kotlán			
zodp. projektant	Ing. Kotlán		PROFI Jihlava, spol. s r.o., Pod Příkopem 6, 586 01 Jihlava tel.: 567 579 151, www.profi-ji.cz	
vypracoval /CAD	Hančík			
kontroloval	Ing. Sedlák			
investor: Město Žďár nad Sázavou			formát	2xA4
Místní komunikace Jamská - Nákupní park, Žďár nad Sázavou			datum	11/2021
			stupeň	RDS
			zak.č.	2018-000130
			paré č.	
obsah			měřítko	č. výkresu
VZOROVÁ VSTUPNÍ ŠACHTA			1 : 25	304.3